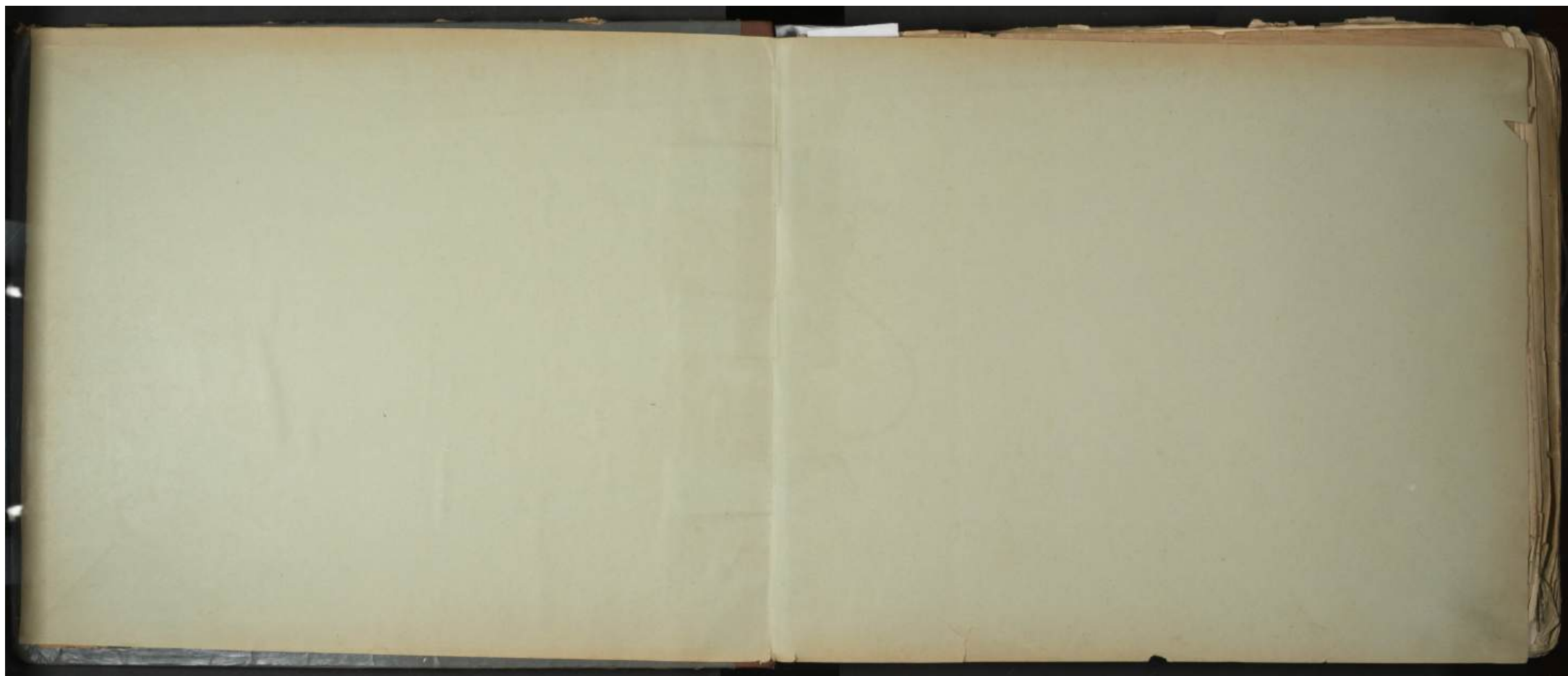


15



СПИСОК ВУЛИЦЬ

1. Боднарська - ст. 1-24
2. Церковна - ст. 25-27
3. Кодошівського - ст. 27, 28
4. Салого - ст. 28, 24, 25, 149
5. Златошанська - ст. 28-70
6. І. Франка - ст. 71-120, 210, 309
7. Св. Івана - ст. 151-184, 210, 256
8. Чаломна - ст. 170-171, 174, 185, 186
9. Вербова - ст. 183
10. Курча - ст. 187-210
11. Хрестівська - ст. 211-228-250
12. Рум'яна - ст. 229, 240, 247, 248, 255, 290, 296
13. Мараца - ст. 291-297, 302
14. Дубова - ст. 299-301
15. Резолюції - ст. 302, 320, 327
16. Сална - ст. 302-311
17. Г. Брама - ст. 312
18. Іроща - ст. 314-330
19. Костелна - ст. 322, 330, 331, 327
20. Свободна - ст. 322-340
21. Вербова - ст. 341-350, 326
22. Луцка - ст. 350-357, 350, 352, 355, 358, 359, 400
23. Зварядька - ст. 358-354
24. Окружна - ст. 355
25. Кодошівського - ст. 356

п. 15
 200. N. 11

стор. 808

стор. 1. 1918

Форма № 2
Дорожная областная государственная организация

ЛИСТ РЕКОМЕНДАЦИИ ДОЗНАНИИ

Содит № Р-6 год 1940 серия № 1 д.л. № 15

Заголовок задания Климатические условия в Арктике

№ работы	№ материала	№ листа	Дата	Характер материала	Содержание
Р-001	294	1/1	1939	Климатические условия в Арктике	Климатические условия в Арктике
Р-002	295	1/1	1939	Климатические условия в Арктике	Климатические условия в Арктике
Р-16	253	1/1	1939	Климатические условия в Арктике	Климатические условия в Арктике

97. 2. 5
Содит № 1
д.л. № 15

лист 808 стр

лист 1 лист 418

Климатические условия в Арктике

25

q. n. 5
C. n. 1
apr. n. 15

Книга рукописная 808 строк

Забрана в 1844 г.



Библиотека
МОНАХОВЪ

Ulica i Nr. domu *Łerkiewna 44* *Gracjana Chrońca i Antonia* *Wojciecha Białogłowa i Marii*
Łerkiewna 44 *Gracjana Chrońca i Antonia* *Wojciecha Białogłowa i Marii*

Nazwisko i imię płatnika *Łukasz Autou i Lucja* *Łukasz Autou i Lucja*

Data	Liczba opłat	Data ostatniej opłaty	Zapłacono		Podatnik wylicza	Suma wyliczona na rok	Liczba dni i tygodni płatności	Uwaga		Uwaga	Zapłacono	Kwota
			z tytułu	z tytułu				Data i Nr. karty domu	Data i Nr. kwitu			
			104-	2	1-	26-					150-	
			20-			26-						
						1939/40						
			111-	2	1-	26-		6-				
			112-			26-		6-			150-	
			113	175-		1800						

UWAGA

Ulica i Nr. domu *Łerkiewna 46* *Gracjana Chrońca i Antonia*

Nazwisko i imię płatnika *Łukasz Autou i Lucja*

Data	Liczba opłat	Data ostatniej opłaty	Zapłacono		Podatnik wylicza	Suma wyliczona na rok	Liczba dni i tygodni płatności	Uwaga		Uwaga	Zapłacono	Kwota
			z tytułu	z tytułu				Data i Nr. karty domu	Data i Nr. kwitu			
			104-	2	1-	26-					150-	
			105-			26-						
						1939/40						
			111-	2	1-	26-		6-				
			112-			26-		6-			150-	
			113	175-		1800						

UWAGA

Elek. 1. Nr. domu

1. Trauki 64^a Szapuboga Angria

Varyvoda Audryj

Szupuboga Angria Szupubobowa

Nazwisko i imię płatnika

Stana obranka 64

Data	Liczba wlok	Data wyprawy	Data wyjazdu	Zobowiązanie			Suma wyznaczonego	Data i Nr. platności		Uwagi	Zobowiązanie końcowe	Napłata
				z tytułu	z tytułu	z tytułu		Data	Nr.			
				8-	2-	1-	24-					
											16-	
				16-	2-	1-	24-					
				16-			24-				32-	
				22	2-	1-	24-					
					2-	1-	24-					

UWAGA

Stana obranka 64

Stana obranka 64

Stana obranka 64

Elek. 1. Nr. domu

1. Trauki 64^a Szapuboga Angria

Kolisko Hefau

Szupuboga Angria Szupubobowa

Nazwisko i imię płatnika

Stana obranka 64

Data	Liczba wlok	Data wyprawy	Data wyjazdu	Zobowiązanie			Suma wyznaczonego	Data i Nr. platności		Uwagi	Zobowiązanie końcowe	Napłata
				z tytułu	z tytułu	z tytułu		Data	Nr.			
				16-	2-	1-	24-					
				16-			24-					
											32-	
				22	2-	1-	24-					
					2-	1-	24-					

UWAGA

Stana obranka 64

Stana obranka 64

Stana obranka 64

Trunki 66. Serwina

Kozak Grzegorz dr. Julia Beck
zamiesz. w Warszawie ul. Polna 10. 1907/38

Forma obrotowa 66

Nazwisko i imię płatnika

Data	Liczba wziętych egz.	Data obrotu z tytułu licencji	Data wzięcia przebiegu licencji	Zaliczenie	Nadpłata	Podatki wynag.	Suma wymagalna na rok 1908/9	Data i Nr płatności	Uwagi	Dzielnica	Dzielnica	Dzielnica	Zaliczenie kolejne	Nadpłata	UWAGA
				6-	1	1-	12-					424	5-		
					2		13-					1023	5-	4577	
				6-			25-								
							1000140					424	5-		
												6-			
				4577	2	100	24-					6-		2077	
				4577			24-					6-			
				4577	2	24	24-					424	5-		
				4577	2	1	24-					424	5-		

UWAGA

Suma obrotowa
na rok 1908/9

Trunki 68 Komunistki Czapki Jan Emiel

Popocka Maria zom Stec
zamiesz. w Warszawie ul. Krzywobłoty 24/4

Forma obrotowa 68

Nazwisko i imię płatnika

Data	Liczba wziętych egz.	Data obrotu z tytułu licencji	Data wzięcia przebiegu licencji	Zaliczenie	Nadpłata	Podatki wynag.	Suma wymagalna na rok 1908/9	Data i Nr płatności	Uwagi	Dzielnica	Dzielnica	Dzielnica	Zaliczenie kolejne	Nadpłata	UWAGA
				28-	4	1-	48-					144	20-		
				28-			48-					144	20-		
				28-			48-					144	20-		
							1000140								
				48-	4	1-	48-					144	20-		
				48-			48-					144	20-		
				48-			48-					144	20-		

UWAGA

Forma 1 Nr. domni L. Trauki 122. Szepułowski Jan, Spojim
Mehrebecki Jan, Trau, Autau
 Nazwisko i imię płatnika Szepułowski Jan, Trau, Autau

Forma 122

Data	Liczba wzięcia	Data wypłaty	Data wzięcia	Zaliczenie		Podstawa wymiaru	Suma wypłaconego na rok 1939/40	Suma wzięcia i bransz płatności	Uwagi	Uzasadnienie	Oświadczenie	Zaliczenie końcowe	Najpóźniej
				z tytułu	z tytułu								
				12-	2-	1-	24-	24-				113-	
							1939/40						
				113-	2-	1-	24-	24-		6-		113-	
				113-			24-	24-		6-		113-	
				113-			24-	24-		6-		113-	

Forma 1 Nr. domni L. Trauki 122. Spojim
Pedyk Jurko
 Nazwisko i imię płatnika Pedyk Jurko

Forma 122

Data	Liczba wzięcia	Data wypłaty	Data wzięcia	Zaliczenie		Podstawa wymiaru	Suma wypłaconego na rok 1939/40	Suma wzięcia i bransz płatności	Uwagi	Uzasadnienie	Oświadczenie	Zaliczenie końcowe	Najpóźniej	UWAGA
				z tytułu	z tytułu									
				15-	1-	1-	12-	12-						
				12-			12-	12-						

Wzrost 1 Nr. domku *T. Trauki 134 c. Wzrost 134 c. Wzrost 134 c.*

Nazwisko i imię płatnika *Krynicki, Nikołaj, Dawumowicz*
Wzrost 134 c. Wzrost 134 c.

Data	Liczba wspania og.	Data ekspozycji wspania og. do czasu Skonu	Data wstąpienia wspania og. do czasu Skonu	Zalęgiłość			Suma wyznios na rok 1939/40	Wzrost płatnika	Udział w wspania	Data i Nr. karty danych	Data i Nr. karty	Zalęgiłość			Suma wyznios na rok 1939/40
				og.	og.	og.						og.	og.	og.	
				62-	1	1-	12-							78-	
				62-			12-								
1939/40															
				78-	1	1-	12-		3-					88-	
				78-			12-		3-						
				78-	6	6-	12-								
				78-			12-								

Wzrost 1 Nr. domku *T. Trauki 136. Wzrost 136. Wzrost 136.*

Nazwisko i imię płatnika *Włodan, Fajka i Michaił*
Wzrost 136. Wzrost 136.

Data	Liczba wspania og.	Data ekspozycji wspania og. do czasu Skonu	Data wstąpienia wspania og. do czasu Skonu	Zalęgiłość			Suma wyznios na rok 1939/40	Wzrost płatnika	Udział w wspania	Data i Nr. karty danych	Data i Nr. karty	Zalęgiłość			Suma wyznios na rok 1939/40
				og.	og.	og.						og.	og.	og.	
				124-	2	1-	24-							152-	
				124-			24-								
1939/40															
				124-	2	1-	24-			6-				158-	
				124-			24-			6-					
				124-	6	6-	24-							192-	
				124-			24-								

Wzrost 135

1. Graubi 116² Zpewnik Antkowi

Zymyk Nikolaj

Nazwisko i imię płatnika

Data	Liczba dni w okresie	Data wypłaty	Zaliczenie	Nadpłać	Podatki		Suma wypłaconego	Liczba dni z latami płatności	Umorzenie	Umorzenie	Ostatki	Zaliczenie kasowe	Najbliższe	UWAGA
					z tytułu	z tytułu								
			134-	0	1-	26-						158-		
			134-			26-								
							1000 00							
			017 158-	0	1-	26-			6-			158-		
			158-			26-			8-					
			221 177-	1	26	176			22 22	30 24				
				2	-	26-			2 22	15 12				
						26 28			21 22					

Zmianki...

1. Graubi 116² Znak 0 ben am. gac...

Zymyk Jan syy Pazuligo

Nazwisko i imię płatnika

Data	Liczba dni w okresie	Data wypłaty	Zaliczenie	Nadpłać	Podatki		Suma wypłaconego	Liczba dni z latami płatności	Umorzenie	Umorzenie	Ostatki	Zaliczenie kasowe	Najbliższe	UWAGA
					z tytułu	z tytułu								
			1000	0	1-	26-								
			134-			26-								
							1000 00							
			017 158-	0	1-	26-			6-			158-		
			158-			26-			6-					
			221 177-	-	26	176			22 22	30 24				
				2	1-	26-			2 22	15 12				
						26 28			21 22					

Zmianki...

Ułosa i Nr. domu 1 Trauki 156. Znak Szara w Świnoujściu
 Nazwisko i imię płatnika Znak Jan ppa Smutka
 Znak Alwona Tolempo bnd

Data	Liczba wziętych egz.	Data ekspedycji wsiadki egz. do Urzędu Wsch.	Data wstąpienia egz. do Urzędu Wsch.	Zaliczenie		Nadpłata		Suma wypłaty na rok 1939	Liczba dni i nocnych płatności	Umorzenia	Ukaszczona	Głębokość	Zaliczenie kasowa	Nadpłata	UWAGA
				z tytułu	z tytułu	z tytułu	z tytułu								
				185-	2	1-	24-						189-		
				185-			24-								
				1939/40											
				240/240	129-	2	1-	24-			6-		147-		
					129-			24-			6-				
				218/240		1	24	24			2400 2400				
						2		24-							

Ułosa i Nr. domu 1 Trauki 158. Szonowianin Osun Głęboka
 Nazwisko i imię płatnika Puczkowski Józef Jasiuna
 Szonowianin Osun Głęboka

Data	Liczba wziętych egz.	Data ekspedycji wsiadki egz. do Urzędu Wsch.	Data wstąpienia egz. do Urzędu Wsch.	Zaliczenie		Nadpłata		Suma wypłaty na rok 1939	Liczba dni i nocnych płatności	Umorzenia	Ukaszczona	Głębokość	Zaliczenie kasowa	Nadpłata	UWAGA
				z tytułu	z tytułu	z tytułu	z tytułu								
				62-		1-	12-								
				62-			12-						74-		
				1939/40											
				240/240	79-	1	1-	12-			8-				
					79-			12-			8-			86-	
				222/240	18-	2	24	24							
								24-							

Ulica i Nr. domu 1 Trauki 102 Suwałki obwód

Nazwisko i imię płatnika Blazkow Franciszek
Suwałki obwód Okonobuz

Lp. 203

Ułamek opiewa 15%

Nazwisko i imię płatnika

Data	Liczba wzięcia	Data wydatku	Zaliczenie	Wzrost	Dochód		Suma wypłaconego	Data i Nr. wypłaty	Udziały	Udziały	Odnosi	Zaliczenie wsteczne	Wzrost
					z tytułu	z tytułu							
			1915	2	1	26-						111,15	
			1915			26-							
			1916/17										
24		11 1915	2	1	26-			6-				132,15	
						26-		6-					
24		11 1915	2	1	26-							142-	
						26-							

UWAGA

Wzrost 111,15
Suma wypłaconego 142-

Ulica i Nr. domu 1 Trauki 160. Suwałki obwód

Nazwisko i imię płatnika Sotystawski Andrzej
Suwałki obwód Okonobuz

Lp. 203

Ułamek opiewa 15%

Data	Liczba wzięcia	Data wydatku	Zaliczenie	Wzrost	Dochód		Suma wypłaconego	Data i Nr. wypłaty	Udziały	Udziały	Odnosi	Zaliczenie wsteczne	Wzrost
					z tytułu	z tytułu							
			1915	2	1	26-						111,15	
			1915			26-							
			1916/17										
24		24 1915	2	1	26-			9-				132,15	
						26-		9-					
24		11 1915	2	1	26-							142-	
						26-							

UWAGA

Wzrost 111,15
Suma wypłaconego 142-

Ulica i Nr. domu *Jana 40. Dł. eksperymental. Białogłazów. G. Skibański Włodzimierz*

Nazwisko i imię płatnika

Data	Liczba sztuk	Data ekspedycji	Liczba sztuk	Zapłacono			Przebieg choroby	Suma wypłaconych			Data i Nr. karty			Dziennik	Uwagi	Zapłacono	Wzrost
				z	z	z		z	z	z	z	z	z				
				36-	4	130	72-										
				36-			72-										
1939/40																	
				36-	6	130	72-										
				36-			72-										
				36-			72-										

UWAGA

Ulica i Nr. domu *Jana 42. Dł. eksperymental. Białogłazów. G. Jerski Zdzisław*

Nazwisko i imię płatnika

Data	Liczba sztuk	Data ekspedycji	Liczba sztuk	Zapłacono			Przebieg choroby	Suma wypłaconych			Data i Nr. karty			Dziennik	Uwagi	Zapłacono	Wzrost
				z	z	z		z	z	z	z	z	z				
				180-	5	130	90-										
				180-			90-										
1939/40																	
				180-	5	130	90-										
				180-			90-										
				180-	5	130	90-										

UWAGA

Ulica 1 Nr. domu Jana 20^a Wojciechowy Biepnog Keufeld Berward
 Nazwisko i imię płatnika

Data	Liczba wplatki	Data wypłaty wplatki	Data wypłaty wplatki	Zaliczek			Wpłaty			Podatki	Suma wypłacony na rok (1920)	Data i Nr. wplatki			Uwagi	Zaliczek	Wpłaty
				1	2	3	1	2	3			1	2	3			
				6-			4	10	72-			75-92	6-	✓			
												75-93	6-	✓			
												75-94	6-	✓			
												75-95	6-	✓			
												75-96	6-	✓			
												75-97	6-	✓			
												75-98	6-	✓			
												75-99	6-	✓			
												76-00	6-	✓			
												76-01	6-	✓			
												76-02	6-	✓			
												76-03	6-	✓			
												76-04	6-	✓			
												76-05	6-	✓			
												76-06	6-	✓			
												76-07	6-	✓			
												76-08	6-	✓			
												76-09	6-	✓			
												76-10	6-	✓			
												76-11	6-	✓			
												76-12	6-	✓			
												76-13	6-	✓			
												76-14	6-	✓			
												76-15	6-	✓			
												76-16	6-	✓			
												76-17	6-	✓			
												76-18	6-	✓			
												76-19	6-	✓			
												76-20	6-	✓			
												76-21	6-	✓			
												76-22	6-	✓			
												76-23	6-	✓			
												76-24	6-	✓			
												76-25	6-	✓			
												76-26	6-	✓			
												76-27	6-	✓			
												76-28	6-	✓			
												76-29	6-	✓			
												76-30	6-	✓			
												76-31	6-	✓			
												76-32	6-	✓			
												76-33	6-	✓			
												76-34	6-	✓			
												76-35	6-	✓			
												76-36	6-	✓			
												76-37	6-	✓			
												76-38	6-	✓			
												76-39	6-	✓			
												76-40	6-	✓			
												76-41	6-	✓			
												76-42	6-	✓			
												76-43	6-	✓			
												76-44	6-	✓			
												76-45	6-	✓			
												76-46	6-	✓			
												76-47	6-	✓			
												76-48	6-	✓			
												76-49	6-	✓			
												76-50	6-	✓			
												76-51	6-	✓			
												76-52	6-	✓			
												76-53	6-	✓			
												76-54	6-	✓			
												76-55	6-	✓			
												76-56	6-	✓			
												76-57	6-	✓			
												76-58	6-	✓			
												76-59	6-	✓			
												76-60	6-	✓			
												76-61	6-	✓			
												76-62	6-	✓			
												76-63	6-	✓			
												76-64	6-	✓			
												76-65	6-	✓			
												76-66	6-	✓			
												76-67	6-	✓			
												76-68	6-	✓			
												76-69	6-	✓			
												76-70	6-	✓			
												76-71	6-	✓			
												76-72	6-	✓			
												76-73	6-	✓			
												76-74	6-	✓			
												76-75	6-	✓			
												76-76	6-	✓			
												76-77	6-	✓			
												76-78	6-	✓			
												76-79	6-	✓			
												76-80	6-	✓			
												76-81	6-	✓			
												76-82	6-	✓			
												76-83	6-	✓			
												76-84	6-	✓			
												76-85	6-	✓			
												76-86	6-	✓			
												76-87	6-	✓			
												76-88	6-	✓			
												76-89	6-	✓			
												76-90	6-	✓			
												76-91	6-	✓			
												76-92	6-	✓			
												76-93	6-	✓			
												76-94	6-	✓			
												76-95	6-	✓			
												76-96	6-	✓			
												76-97	6-	✓			
												76-98	6-	✓			
												76-99	6-	✓			
												77-00	6-	✓			

Ulica 1 Nr. domu Jana 31-29 Janusza Kozłowskiego Jedzińska Fakimiera
 Nazwisko i imię płatnika

Data	Liczba wplatki	Data wypłaty wplatki	Data wypłaty wplatki	Zaliczek			Wpłaty			Podatki	Suma wypłacony na rok (1920)	Data i Nr. wplatki			Uwagi	Zaliczek	Wpłaty
------	----------------	----------------------	----------------------	----------	--	--	--------	--	--	---------	------------------------------	--------------------	--	--	-------	----------	--------

Księga I Nr. domu *Jawa 57* *zawieszka kupa wólczyńska*
 Nazwisko i imię płatnika *Holczak Aleksandra*
 26.02.1917

Data	Liczba wólczy	Data zapłaty	Data wzięcia wólczy	Zaliczenie	Kwota	Podatki	Suma wypłacony na rok		Data i Nr umowy		Ubezpieczenie	Ostatni	Zaliczenie	Kwota	Uwagi
							1917	1918	1917	1918					
					473,5	1,00	90,-		1917	227	227	227	227		
									1918	227	227	227	227		
									1919	227	227	227	227		
									1920	227	227	227	227		
									1921	227	227	227	227		
									1922	227	227	227	227		
									1923	227	227	227	227		
									1924	227	227	227	227		
									1925	227	227	227	227		
									1926	227	227	227	227		
									1927	227	227	227	227		
									1928	227	227	227	227		
									1929	227	227	227	227		
									1930	227	227	227	227		
									1931	227	227	227	227		
									1932	227	227	227	227		
									1933	227	227	227	227		
									1934	227	227	227	227		
									1935	227	227	227	227		
									1936	227	227	227	227		
									1937	227	227	227	227		
									1938	227	227	227	227		
									1939	227	227	227	227		
									1940	227	227	227	227		
									1941	227	227	227	227		
									1942	227	227	227	227		
									1943	227	227	227	227		
									1944	227	227	227	227		
									1945	227	227	227	227		
									1946	227	227	227	227		
									1947	227	227	227	227		
									1948	227	227	227	227		
									1949	227	227	227	227		
									1950	227	227	227	227		
									1951	227	227	227	227		
									1952	227	227	227	227		
									1953	227	227	227	227		
									1954	227	227	227	227		
									1955	227	227	227	227		
									1956	227	227	227	227		
									1957	227	227	227	227		
									1958	227	227	227	227		
									1959	227	227	227	227		
									1960	227	227	227	227		
									1961	227	227	227	227		
									1962	227	227	227	227		
									1963	227	227	227	227		
									1964	227	227	227	227		
									1965	227	227	227	227		
									1966	227	227	227	227		
									1967	227	227	227	227		
									1968	227	227	227	227		
									1969	227	227	227	227		
									1970	227	227	227	227		
									1971	227	227	227	227		
									1972	227	227	227	227		
									1973	227	227	227	227		
									1974	227	227	227	227		
									1975	227	227	227	227		
									1976	227	227	227	227		
									1977	227	227	227	227		
									1978	227	227	227	227		
									1979	227	227	227	227		
									1980	227	227	227	227		
									1981	227	227	227	227		
									1982	227	227	227	227		
									1983	227	227	227	227		
									1984	227	227	227	227		
									1985	227	227	227	227		
									1986	227	227	227	227		
									1987	227	227	227	227		
									1988	227	227	227	227		
									1989	227	227	227	227		
									1990	227	227	227	227		
									1991	227	227	227	227		
									1992	227	227	227	227		
									1993	227	227	227	227		
									1994	227	227	227	227		
									1995	227	227	227	227		
									1996	227	227	227	227		
									1997	227	227	227	227		
									1998	227	227	227	227		
									1999	227	227	227	227		
									2000	227	227	227	227		

Księga I Nr. domu *Jawa 53* *Emaszynski Rezekany*
 Nazwisko i imię płatnika *Polarczyk Aleksander*
 26.02.1917

Data	Liczba wólczy	Data zapłaty	Data wzięcia wólczy	Zaliczenie	Kwota	Podatki	Suma wypłacony na rok		Data i Nr umowy		Ubezpieczenie	Ostatni	Zaliczenie	Kwota	Uwagi
							1917	1918	1917	1918					
					800	10	100		1917	227	227	227	227		
									1918	227	227	227	227		
									1919	227	227	227	227		
									1920	227	227	227	227		
									1921	227	227	227	227		
									1922	227	227	227	227		
									1923	227	227	227	227		
									1924	227	227	227	227		
									1925	227	227	227	227		
									1926	227	227	227	227		
									1927	227	227	227	227		
									1928	227	227	227	227		
									1929	227	227	227	227		
									1930	227	227	227	227		
									1931	227	227	227	227		
									1932	227	227	227	227		
									1933	227	227	227	227		
									1934	227	227	227	227		
									1935	227	227	227	227		
									1936	227	227	227	227		
									1937	227	227	227	227		
									1938	227	227	227	227		
									1939	227	227	227	227		
	</														

Strona 1 Nr. domu Arcta 19. Augustyni Ewice Modrycki Emil
 Nazwisko i imię płatnika

Lp. 450

Data	Liczba emisyj	Data rozpoczęcia emisji	Data wygaśnięcia emisji	Zaległość			Podstawa wymiaru	Suma wypłaconych na rok 1939/40	Data i kwota ostatniej płatności	Umorzenia	Uiszczona	Ostatki	Zaległość końcowa	Wypłata	UWAGA
				z roku	z poprzedniego	z następnego									
1939	1	1-10	1-10	100,-	0,-	0,-	100,-	1-10					100,-		
							100/40								
				100,-	0,-	0,-	100,-	24-10	5-	6-			100,-		
				100,-	0,-	0,-	100,-	24-10		6-			100,-		
				100,-	0,-	0,-	100,-	24-10		6-			100,-		

Strona 2 Nr. domu Arcta 19. Augustyni Kamagorata Zubnierz Katarzyna
 Nazwisko i imię płatnika

Lp. 459

Data	Liczba emisyj	Data rozpoczęcia emisji	Data wygaśnięcia emisji	Zaległość			Podstawa wymiaru	Suma wypłaconych na rok 1939/40	Data i kwota ostatniej płatności	Umorzenia	Uiszczona	Ostatki	Zaległość końcowa	Wypłata	UWAGA
				z roku	z poprzedniego	z następnego									
1939	1	1-10	1-10	50,-	0,-	0,-	50,-	1-10					50,-		
							100/40								
				50,-	0,-	0,-	50,-	1-10					50,-		
				50,-	0,-	0,-	50,-	1-10					50,-		
				50,-	0,-	0,-	50,-	1-10					50,-		

10/12 29

Nazwisko i imię płatnika

Łozubek Rozalia

Data	Liczba sztuk w szt.	Data ekspozycji w szt.	Liczba sztuk w szt.	Zaległość	Kwota	Porządek wykonania	Suma wypłaconych na rok 1933	Data i Nr. umowy	Ubezpieczenie	Wzrost	Ciężar	Zaległość końcowa	Kwota	Uwaga
				3666	3	1-	36-	10/12 29		170	5-			
										1930/30	9-			
				6266	3	1-	36-				9-			
				6266			36-				9-			
				11266	4	1-	144-				9-			

10/12 31-29

Nazwisko i imię płatnika

Sachmar Kaciej Autocimia

Data	Liczba sztuk w szt.	Data ekspozycji w szt.	Liczba sztuk w szt.	Zaległość	Kwota	Porządek wykonania	Suma wypłaconych na rok 1933	Data i Nr. umowy	Ubezpieczenie	Wzrost	Ciężar	Zaległość końcowa	Kwota	Uwaga
				1-	1-	1-	12-							
				1-			12-							
				7-	1-	1-	12-							
				7-			12-							
				1-	5	500	1500							

Przyja 67. Umiejscowienie

Steciuk Rozalia

Nazwisko i imię płatnika

Łowicki Franciszek

Data	Liczba wziętych	Data wzięcia	Zaliczenie	Wzrost	Podobna wymiara	Suma wypłat		Data i Nr. gwarancji		Ubezpieczenie	Ubezpieczenie	Oczekiwanie	Zaliczenie	Wzrost
						na rok	na rok	Data	Nr.					
1939/40	25-	2	1-	25-	10	10	10	10	10	10	10	10	10	10
1940/41	25-	2	1-	25-	10	10	10	10	10	10	10	10	10	10

UWAGA

Przyja 67.

Nazwisko i imię płatnika

Pawłowski Stanisław

Data	Liczba wziętych	Data wzięcia	Zaliczenie	Wzrost	Podobna wymiara	Suma wypłat		Data i Nr. gwarancji		Ubezpieczenie	Ubezpieczenie	Oczekiwanie	Zaliczenie	Wzrost
						na rok	na rok	Data	Nr.					
1939/40	29.00	3	1-	36-	36-	36-	36-	36-	36-	36-	36-	36-	36-	36-
1940/41	42-	3	1-	36-	36-	36-	36-	36-	36-	36-	36-	36-	36-	36-

UWAGA

Świadczenia wypłacone
 3.8.38 22.00
 10.10.38 22.00
 11.12.38 22.00
 11.12.38 22.00

Linia i Nr. domu *Fryzja 83. Bpysiechoni*

Nazwisko i imię płatnika

Wojciech Łuacy
Lypurca Katalczyna

Lp. 472

Data	Liczba wotów	Data wypłaty	Zaliczenie			Podatki	Suma wypłaconych	Data i Nr. platnika	Dane i Nr. dania	Dane i Nr. kwoty	Zaliczenie	Kwota	UWAGA
			z	z	z								
			134-	0	1-	34-					158-		
			139-			24-							
							1930/40						
			158-	2	1-	24-					176-		
			158-			24-							
											158-		

Linia i Nr. domu *Fryzja 85. Bont Charkara*

Nazwisko i imię płatnika

Bok Mikolaj

Lp. 473

Data	Liczba wotów	Data wypłaty	Zaliczenie			Podatki	Suma wypłaconych	Data i Nr. platnika	Dane i Nr. dania	Dane i Nr. kwoty	Zaliczenie	Kwota	UWAGA
			z	z	z								
			18-	3	1-	36-							
							1930/40						
			42-			36-							
							1930/40						
			21-	3	1-	36-							
			21-			36-							
			18-	12	108	126-							

Fryzja 6 Empsanc, Oknaleso

Stryczek Michał Czumak

Lp. 200006

Nazwisko i imię płatnika

Data	Liczba opłat	Data ostatniej opłaty	Data ostatniej opłaty	Zaliczenie		Podstawa wymagalna		Suma wypłacona		Data i termin płatności		Umowienie		Ważność		Długość		Zaliczenie		Wypłata		UWAGA	
				z tytułu	z tytułu	z tytułu	z tytułu	Data	Data	Data	Data	Data	Data	Data	Data	Data	Data	Data	Data	Data	Data		Data
				201.-	2	180	36-																
				204.-			36-																
								1000/40															
				219 237-	2	180	36-			9-													
				237-			36-			9-													
				244 250-	2	180	36-																
				262-			36-																
				269 276-	2	180	36-																
				287-			36-																
				294 301-	2	180	36-																
				312-			36-																

Fryzja 8. Piskobestni czeb

Likowki Leon Karyszewski

Lp. 200008

Nazwisko i imię płatnika

Data	Liczba opłat	Data ostatniej opłaty	Data ostatniej opłaty	Zaliczenie		Podstawa wymagalna		Suma wypłacona		Data i termin płatności		Umowienie		Ważność		Długość		Zaliczenie		Wypłata		UWAGA	
				z tytułu	z tytułu	z tytułu	z tytułu	Data	Data	Data	Data	Data	Data	Data	Data	Data	Data	Data	Data	Data	Data		
				25120	0	120	160-																
								1000/40															
				25120	0	120	160-																
				25120			160-																
				25120	0	120	160-																
				25120			160-																
				25120	0	120	160-																
				25120			160-																
				25120	0	120	160-																
				25120			160-																
				25120	0	120	160-																
				25120			160-																
				25120	0	120	160-																
				25120			160-																
				25120	0	120	160-																
				25120			160-																
				25120	0	120	160-																
				25120			160-																
				25120	0	120	160-																
				25120			160-																
				25120	0	120	160-																
				25120			160-																
				25120	0	120	160-																
				25120			160-																
				25120	0	120	160-																
				25120			160-																
				25120	0	120	160-																
				25120			160-																
				25120	0	120	160-																
				25120			160-																
				25120	0	120	160-																
				25120			160-																
				25120	0	120	160-																
				25120			160-																
				25120	0	120	160-																
				25120			160-																
				25120	0	120	160-																
				25120			160-																
				25120	0	120	160-																
				25120			160-																
				25120	0	120	160-																
				25120			160-																
				25120	0	120	160-																
				25120			160-																
				25120	0	120	160-																
				25120			160-																
				25120	0	120	160-																
				25120			160-																
				25120	0	120	160-																
				25120			160-																
				25120	0	120	160-																
				25120			160-																
				25120	0	120	160-																
				25120			160-																
				25120	0	120	160-																
				25120			160-																
				25120	0	120	160-																
				25120			160-																
				25120	0	120	160-																
				25120			160-																
				25120	0	120	160-																
				25120			160-																
				25120	0	120	160-																
				25120			160-																
				25120	0	120	160-																
				25120			160-																
				25120	0	120	160-																
				25120			160-																
				25120	0	120																	

l. p. 301
 257

Ek. Rozema 32

Nazwisko i imię płatnika

Data	Liczba wozów og.	Data wyje- zdu z dnia miesiąca roku	Zaległość	Najpóźniej wymagalna data	Podstawa wymagalna	Suma wymagalna na dzień 31.12.19	Data i Nr zawieszenia			Gwarancja	Uwagi	Główny kierownik	Zaległość kolejowa	Najpóźniej wymagalna data	Uwagi
							Data	Nr	Określenie						
1919			201-	2	1/2	36-							237-		
			201-			36-							237-		
						1939/40									
21/1			217-	2	1/2	36-			9-				257-		
			217-			36-			9-				257-		
22/1			201-	2	1/2	36-									

UWAGA

l. p. 301
 257

Ek. Rozema 32

Nazwisko i imię płatnika

Data	Liczba wozów og.	Data wyje- zdu z dnia miesiąca roku	Zaległość	Najpóźniej wymagalna data	Podstawa wymagalna	Suma wymagalna na dzień 31.12.19	Data i Nr zawieszenia			Gwarancja	Uwagi	Główny kierownik	Zaległość kolejowa	Najpóźniej wymagalna data	Uwagi
							Data	Nr	Określenie						
1919			182-	2	1/2	36-									
						1939/40									
21/1			182-	2	1/2	36-			9-						
						1939/40									
22/1			182-	2	1/2	36-									

UWAGA

Ulica i Nr domu *Trzpią 88*
26. Stycznia 88.

Flakowa Huta
 Nazwisko i imię płatnika *Kiedzielska Julia*

Lp. p. *533*

Data	Liczba opłat	Data wypłaty	Zaliczka	Nadpłać	Podatki	Suma wypłać	Data i Nr. płatności	Uwagi	Zaliczka	Nadpłać	Zobowiązanie	Nadpłać	Uwagi
			3-	3	1-	36-							
							24-11		6-		✓		
							25-11		6-		✓		
							26-11		6-		✓		
							27-11		6-		✓		
							28-11		6-		✓		
							29-11		6-		✓		
							30-11		6-		✓		
							1-12		6-		✓		
							2-12		6-		✓		
							3-12		6-		✓		
							4-12		6-		✓		
							5-12		6-		✓		
							6-12		6-		✓		
							7-12		6-		✓		
							8-12		6-		✓		
							9-12		6-		✓		
							10-12		6-		✓		
							11-12		6-		✓		
							12-12		6-		✓		
							13-12		6-		✓		
							14-12		6-		✓		
							15-12		6-		✓		
							16-12		6-		✓		
							17-12		6-		✓		
							18-12		6-		✓		
							19-12		6-		✓		
							20-12		6-		✓		
							21-12		6-		✓		
							22-12		6-		✓		
							23-12		6-		✓		
							24-12		6-		✓		
							25-12		6-		✓		
							26-12		6-		✓		
							27-12		6-		✓		
							28-12		6-		✓		
							29-12		6-		✓		
							30-12		6-		✓		
							31-12		6-		✓		
							1-1		6-		✓		
							2-1		6-		✓		
							3-1		6-		✓		
							4-1		6-		✓		
							5-1		6-		✓		
							6-1		6-		✓		
							7-1		6-		✓		
							8-1		6-		✓		
							9-1		6-		✓		
							10-1		6-		✓		
							11-1		6-		✓		
							12-1		6-		✓		
							13-1		6-		✓		
							14-1		6-		✓		
							15-1		6-		✓		
							16-1		6-		✓		
							17-1		6-		✓		
							18-1		6-		✓		
							19-1		6-		✓		
							20-1		6-		✓		
							21-1		6-		✓		
							22-1		6-		✓		
							23-1		6-		✓		
							24-1		6-		✓		
							25-1		6-		✓		
							26-1		6-		✓		
							27-1		6-		✓		
							28-1		6-		✓		
							29-1		6-		✓		
							30-1		6-		✓		
							31-1		6-		✓		
							1-2		6-		✓		
							2-2		6-		✓		
							3-2		6-		✓		
							4-2		6-		✓		
							5-2		6-		✓		
							6-2		6-		✓		
							7-2		6-		✓		
							8-2		6-		✓		
							9-2		6-		✓		
							10-2		6-		✓		
							11-2		6-		✓		
							12-2		6-		✓		
							13-2		6-		✓		
							14-2		6-		✓		
							15-2		6-		✓		
							16-2		6-		✓		
							17-2		6-		✓		
							18-2		6-		✓		
							19-2		6-		✓		
							20-2		6-		✓		
							21-2		6-		✓		
							22-2		6-		✓		
							23-2		6-		✓		
							24-2		6-		✓		
							25-2		6-		✓		
							26-2		6-		✓		
							27-2		6-		✓		
							28-2		6-		✓		
							29-2		6-		✓		
							30-2		6-		✓		
							31-2		6-		✓		
							1-3		6-		✓		
							2-3		6-		✓		
							3-3		6-		✓		
							4-3		6-		✓		
							5-3		6-		✓		
							6-3		6-		✓		
							7-3		6-		✓		
							8-3		6-		✓		
							9-3		6-		✓		
							10-3		6-		✓		
							11-3		6-		✓		
							12-3		6-		✓		
							13-3		6-		✓		
							14-3		6-		✓		
							15-3		6-		✓		
							16-3		6-		✓		
							17-3		6-		✓		
							18-3		6-		✓		
							19-3		6-		✓		
							20-3		6-		✓		
							21-3		6-		✓		
							22-3		6-		✓		
							23-3		6-		✓		
							24-3		6-		✓		
							25-3		6-		✓		
							26-3		6-		✓		
							27-3		6-		✓		
							28-3		6-		✓		
							29-3		6-		✓		
							30-3		6-		✓		
							31-3		6-		✓		
							1-4		6-		✓		
							2-4		6-		✓		
							3-4		6-		✓		
							4-4		6-		✓		
							5-4		6-		✓		
							6-4		6-		✓		
							7-4						

Arzyta 148. Muszabta Namaguna z prawia ogona
Muszabta Katarzyna Julia zowa Jawsa

62/11

Nazwisko i imię płatnika

Data	Liczba	Data opłaty	Data wycofania	Zaliczenie	Naliczenie	Podstawa wymiaru	Suma wymiaru		Data i Nr. umowy	Data i Nr. kartei	Data i Nr. kartei	Zaliczenie	Naliczenie	Uwagi
							1939	1940						
				67-	1	1-	12-							
				67-			12-					74-		
								1939/40						
				79-	1	1-	12-			3-				
				79-			12-			5-		88-		
				84-	2	2-	12-			10-				

30.11.1939
2.12.1939
Muszabta Katarzyna Julia zowa Jawsa
Muszabta Katarzyna Julia zowa Jawsa
Muszabta Katarzyna Julia zowa Jawsa

Arzyta 150. Muszabta Namaguna z prawia ogona
Muszabta Julia Fabryczna Jawsa zowa Jawsa

Nazwisko i imię płatnika

Data	Liczba	Data opłaty	Data wycofania	Zaliczenie	Naliczenie	Podstawa wymiaru	Suma wymiaru		Data i Nr. umowy	Data i Nr. kartei	Data i Nr. kartei	Zaliczenie	Naliczenie	Uwagi
							1939	1940						
				68-	3	1-	36-							
				68-			36-					84-		
								1939/40						
				84-	3	1-	36-			9-				
				84-			36-			9-		44-		
				84-										

112-937-14
Muszabta Namaguna z prawia ogona
Muszabta Namaguna z prawia ogona

Strona 6

Nazwisko i imię płatnika

Zabrniewiczówna *Hauptmann Aichel Katra Cyla*

606

Data	Liczba dni	Data skupu	Data wstąpienia	Zajęcie		Podstawa wypłaty	Suma wypłaty w rok 1939	Inne zar. i dochody	Ubezpieczenia	Udziały	Zajęcie w dzw.	Kwota
				z tytułu	z tytułu							
				128-	1-						128-	
				128-	24-						152-	
							1830/40					
				152-	2-			6-			158-	
				152-	24-			6-			176-	
				128-	2-						130-	

UWAGA

128 24
152 2
152 24
128 2

Strona 6

Nazwisko i imię płatnika

Zabrniewiczówna *Hauptmann Zeak*

Lp. 007 304

Data	Liczba dni	Data skupu	Data wstąpienia	Zajęcie		Podstawa wypłaty	Suma wypłaty w rok 1939	Inne zar. i dochody	Ubezpieczenia	Udziały	Zajęcie w dzw.	Kwota
				z tytułu	z tytułu							
				141-	1-						141-	
				141-							141-	
							1830/40					
				177-	3-			2-			180-	
				177-	30-			2-			207-	
				141-	7-						148-	

141 1
141
177 3
177 30
141 7

Ulica i Nr. domu Wierzbowa 37. Sypialnia i łazienka

Kudeliycz Kozu i Onna
Sypialnia i łazienka

L. p. 302

Rezerwa 32.3

Nazwisko i imię płatnika

Data	Liczba opłat	Data wyprawy (miejscowość, kraj)	Data wstąpienia (miejscowość, kraj)	Zaliczenie		Najpóźniej		Podstawa wymiaru	Suma wymiaru na rok (1939)	Ilość rat i termin płatności	Umorzenie	Umorzenie	Ostatki	Zaliczenie końcowe	Najpóźniej	UWAGA
				z roku	z poprzedniego	z roku	z poprzedniego									
				1-	1-	1-			12-					6-		
				2-					12-					6-	7-	
									1939/40							
				7-	1-	1-			12-		3-					
				2-					12-		3-			16-		
				10-	1-	1-			12-							

Wszystkie opłaty są w całości zapłacone

Ulica i Nr. domu Wierzbowa 39. Cabryński mieszkanie

Sauricki Michał
Cabryński mieszkanie

L. p. 303 351

Rezerwa 24.33

Nazwisko i imię płatnika

Data	Liczba opłat	Data wyprawy (miejscowość, kraj)	Data wstąpienia (miejscowość, kraj)	Zaliczenie		Najpóźniej		Podstawa wymiaru	Suma wymiaru na rok (1939)	Ilość rat i termin płatności	Umorzenie	Umorzenie	Ostatki	Zaliczenie końcowe	Najpóźniej	UWAGA
				z roku	z poprzedniego	z roku	z poprzedniego									
				10-	1-	1-			36-							
									36-							
									1939/40							
				10-	3-	1-			36-							
				18-					36-							
				10-	4-	1-			36-							

Wszystkie opłaty są w całości zapłacone

Ulica i Nr domu Wierzbowa 18, 2. piętro, Warszawa

Legulewski Tomasz
Mr. Głęboka Dama Warszawa

214
 1946

Nazwisko i imię płatnika

Data	Liczba dni wypożyczenia	Data oddania książki	Zaliczenie	Kwota	Podatki	Suma wypożyczeń		Suma oddań		Uwagi	Zaliczenie	Kwota	Uwagi
						z tytułu wypożyczenia	z tytułu zwrotu	z tytułu wypożyczenia	z tytułu zwrotu				
			63-	3-	1-	36-	5-	36-	5-				
			63-			36-		36-					
						1000/40							
			306 24-	51-	3-	1-	36-	36-	5-				
			34-			36-		36-					
			330 24-			36-		36-					

*Wypożyczenie książki
 1. 1. 1946
 2. 2. 1946
 3. 3. 1946*

Ulica i Nr domu Wierzbowa 18 a 4. piętro, Warszawa

Ekert Michał
Eksp. M. Głęboka Dama Warszawa

215
 1946

Nazwisko i imię płatnika

Data	Liczba dni wypożyczenia	Data oddania książki	Zaliczenie	Kwota	Podatki	Suma wypożyczeń		Suma oddań		Uwagi	Zaliczenie	Kwota	Uwagi
						z tytułu wypożyczenia	z tytułu zwrotu	z tytułu wypożyczenia	z tytułu zwrotu				
			22-	8-	1-	96-							
						22-		22-					
						1000/40							
			24-	612-	8-	1-	96-	24-	612-				
						24-		24-					
						1000/40							
			132 24-			24-		24-					

*Eksp. M. Głęboka Dama
 1. 1. 1946
 Eksp. M. Głęboka Dama
 2. 2. 1946
 Eksp. M. Głęboka Dama
 3. 3. 1946
 Eksp. M. Głęboka Dama
 4. 4. 1946
 Eksp. M. Głęboka Dama
 5. 5. 1946*

